

# 20 21

## RAPPORT FINANCIER

## RAPPORT MORAL





# UN MOT DU PRÉSIDENT

---

Cher Alumni,

Une nouvelle année particulière se termine et nous souhaitons partager avec vous le bilan des actions et des projets menés. L'assemblée Générale sera l'occasion d'échanger sur les perspectives de notre Communauté qui ne cesse de se renforcer et qui va se développer suite au rachat de l'ESCEM par Excelia.

Ces perspectives sont toujours guidées par la vision de l'association : "Partout dans le monde des Alumni proches de vous".

Pour mémoire, les valeurs qui nous unissent sont : diversité, convivialité, engagement, partage et entraide.

Qui dit année particulière, dit efforts particuliers. Aussi je profite de ce rapport d'activité pour remercier les membres du bureau, du conseil d'administration et les coordinateurs pour leur enthousiasme et leur investissement important au service de notre communauté Alumni LR Excelia.

*Bonne lecture !*

Sacha BRESLAVE (PGE 1998)

# SOMMAIRE

## 01 RAPPORT FINANCIER

Le bilan .....	5
Le compte de résultats .....	7
Points d'attention .....	8

## 02 RAPPORT MORAL

Activités de l'association.....	5
Gouvernance de l'association .....	7
L'association en quelques chiffres .....	8
Commissions .....	1
Analyse .....	2

## 03 PERSPECTIVES

Plan d'actions 2021-2022 .....	5
--------------------------------	---

## 04 ANNEXES

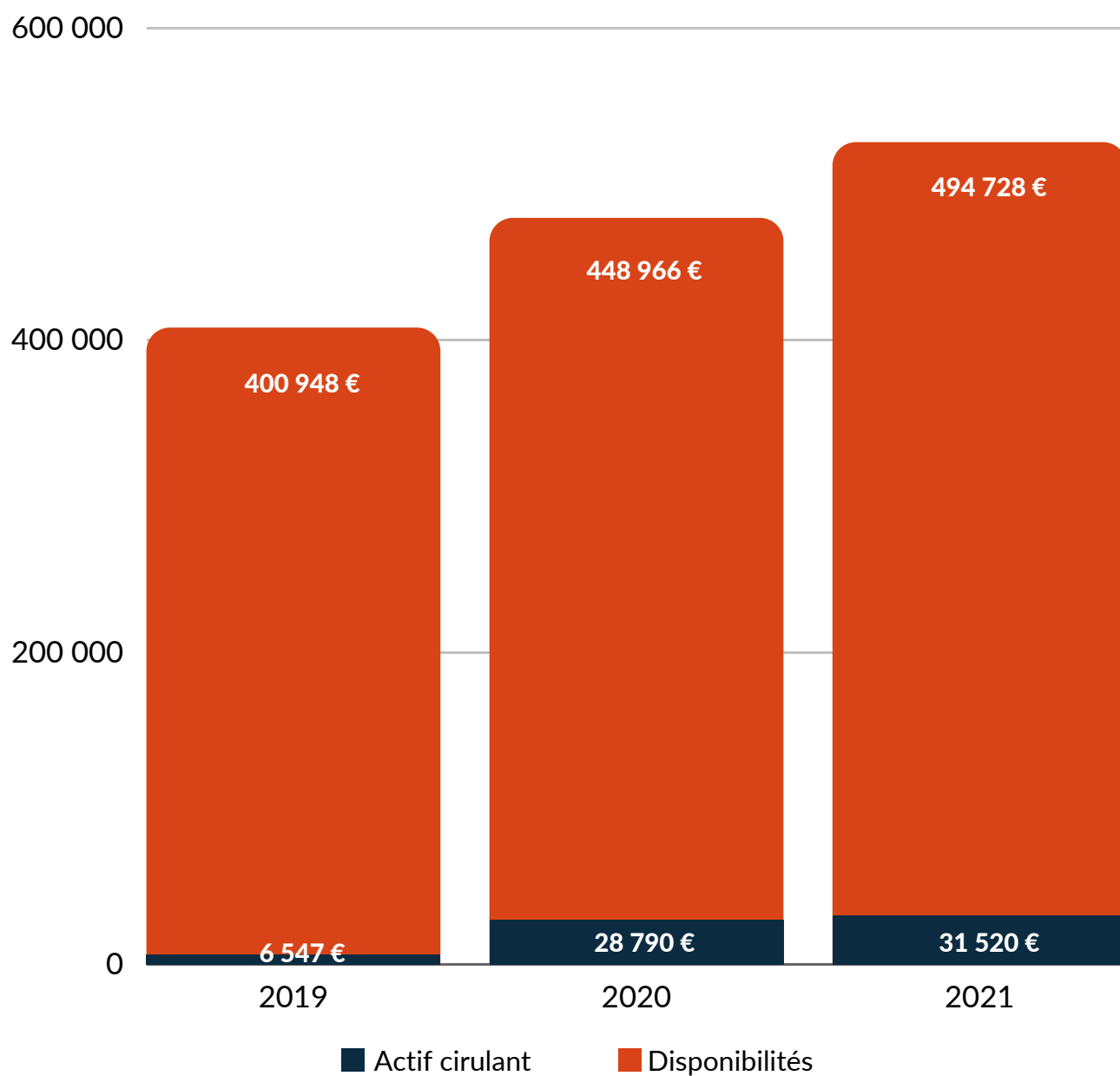
Annexe 1 - Documents EXCO .....	5
Annexe 2 - Plan d'actions 2021 - 2022 .....	7

01

# RAPPORT FINANCIER

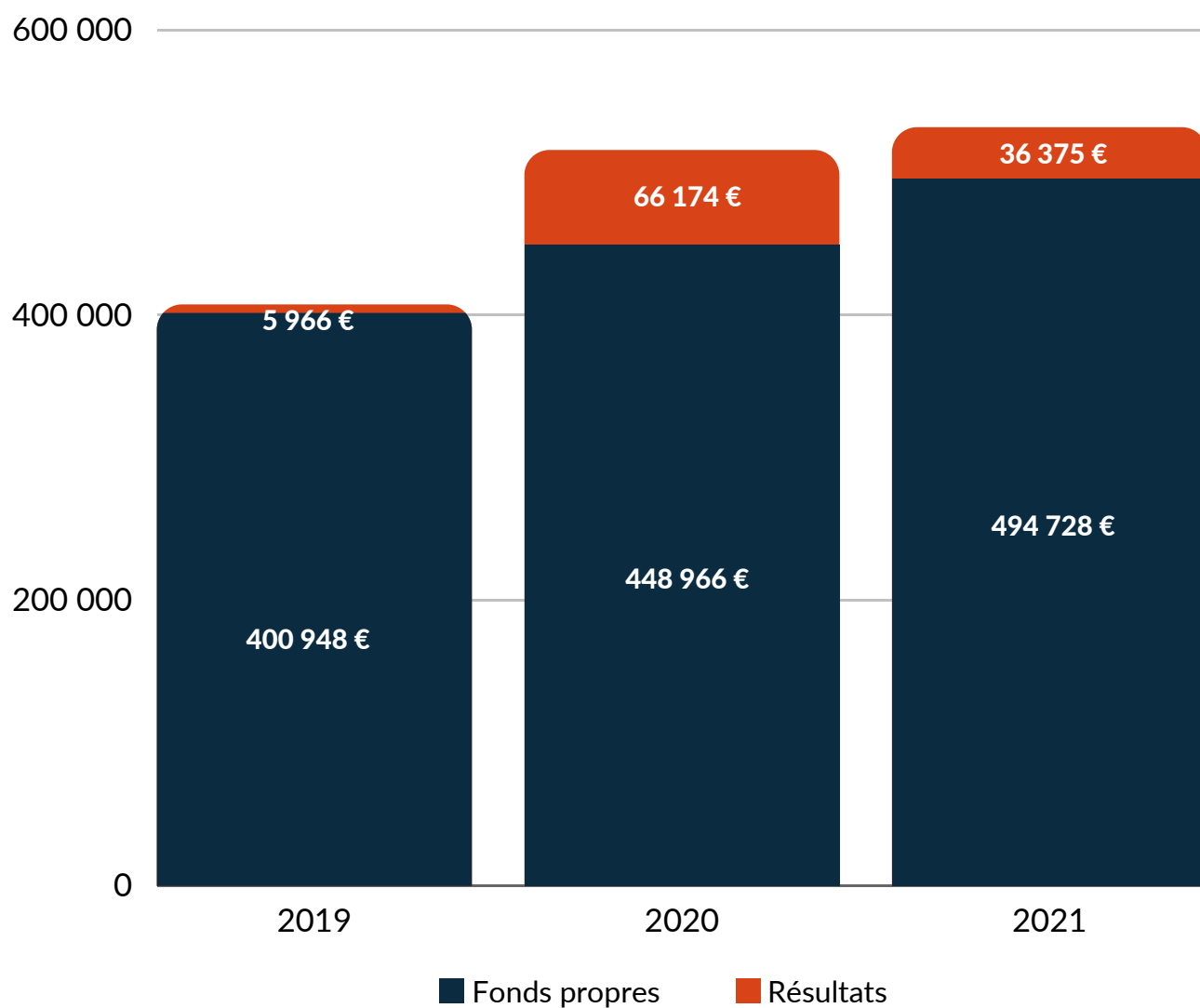


# BILAN ACTIF



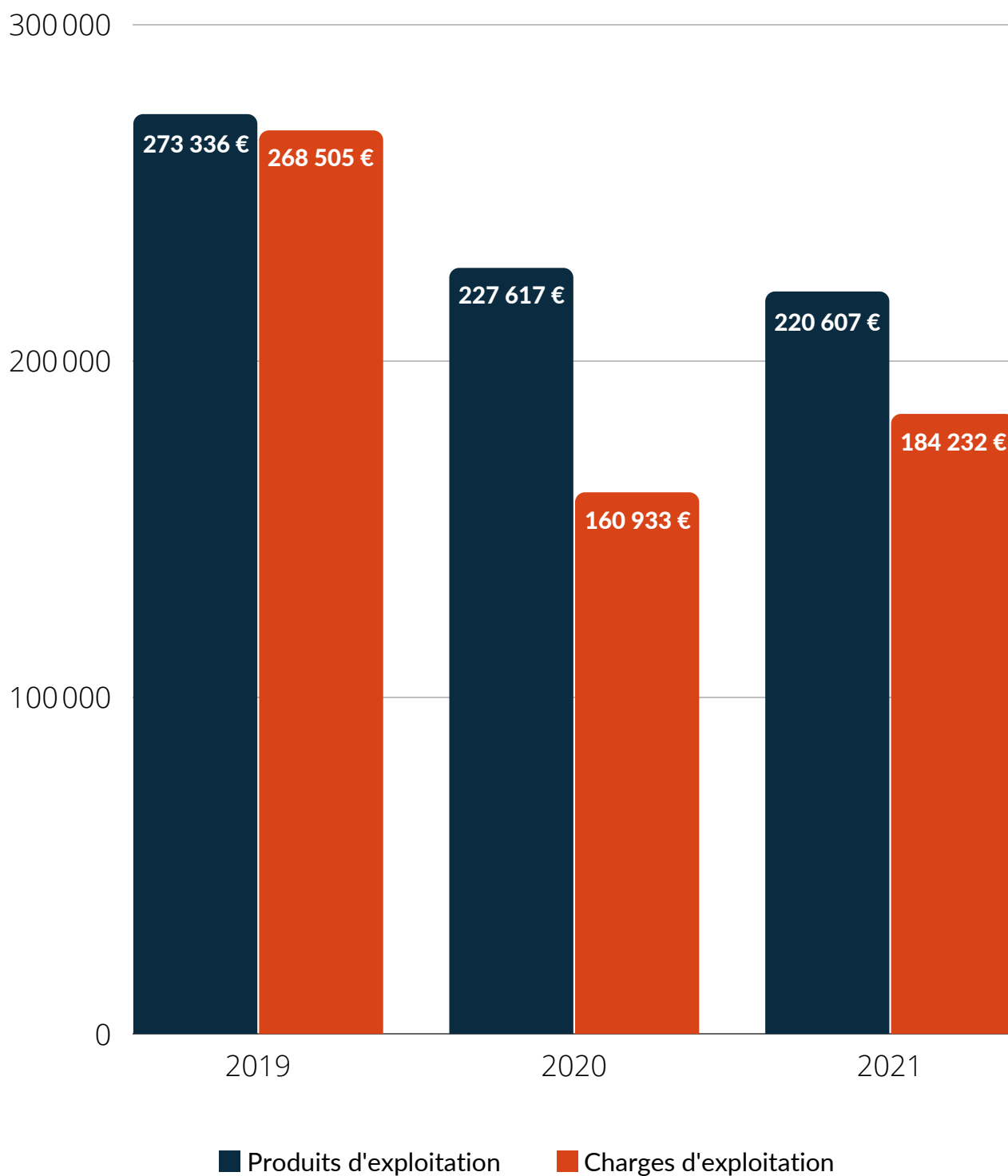
	2019	2020	2021
<b>Autre actif circulant</b>	6 547 €	28 790 €	31 520 €
<b>Disponibilités</b>	400 948 €	448 966 €	494 728 €
<b>TOTAL ACTIF</b>	407 495 €	477 756 €	526 248 €

# BILAN PASSIF



	2019	2020	2021
<b>Fonds propres</b>	400 948 €	448 966 €	494 728 €
<b>Dont résultat</b>	5 966 €	66 174 €	36 375 €
Dettes	3 102 €	6 648 €	13 864 €
Dont fournisseurs	1 006 €	870 €	7 253 €
Dont fiscales et sociales	2 096 €	5 778 €	6 611 €
Produits constatés d'avance			2 100 €
<b>TOTAL PASSIF</b>	<b>407 495 €</b>	<b>477 756 €</b>	<b>523 198 €</b>

# COMPTE DE RÉSULTATS



# POINTS D'ATTENTION

- **SUBVENTION - CONVENTION ÉCOLE**

La convention se termine à la fin du prochain exercice (2021-2022).

- **ADHÉSIONS / COTISATIONS**

Difficultés à obtenir de nouvelles adhésions même avec des offres promotionnelles (partenariat et offre jeunes diplômés) .

Continuer à développer l'attractivité de l'association pour augmenter le nombre d'adhérents et de cotisants pour l'année à venir.

Renouveler le partenariat avec le programme BBA et l'étendre à d'autres programmes pour des offres de cotisations annuelles.

- **PARTICIPATIONS / ÉVÈNEMENTS**

Le contexte sanitaire ne nous a (à nouveau) pas permis de maintenir l'activité en présentiel comme par le passé. Nous avons adapté l'offre en proposant des webinars hebdomadaires et des cycles de rencontres à distance. Quelques afterworks, sous format de Quizz en ligne ont eu lieu au Canada. Ces formats distanciels ne sont pas générateurs de ressources.



02

# RAPPORT MORAL

2020 - 2021

# ACTIVITÉS DE L'ASSOCIATION

**Un contexte contraignant, synonyme d'adaptation**  
**Une période pour être prêt pour partir encore plus fort !**

À nouveau une année pleine d'incertitudes et qui n'avait pas été envisagée de la sorte lors de notre dernière Assemblée Générale. L'adaptation a continué à être le maître mot.

L'équipe, de 4 cette année, était mobilisée pour s'adapter au contexte et continuer à proposer des activités et des services à ses membres, en complément de ce qui avait été défini au plan d'actions 2020-2021.

- **OFFRE COTISATION**

Offre promotionnelle à 150€ 2 fois dans l'année : une fois pour tous en mode parrainage et une fois pour les diplômés 2021.

- **AFTERWORKS / WEBINARS**

L'association a démarré l'année en mixant les Afterworks en présentiel (3) et les webinars.

Lors du 2ème confinement, l'association a fait le choix de proposer des webinars hebdomadaires pour parer à l'annulation des Afterworks.

La reprise des Afterworks s'est faite à partir de début mai, (8 en deux mois). Lors de cette période de déconfinement, l'audience des webinars a fortement diminué.

Pour l'année à venir, nous espérons revenir au rythme habituel de 3 afterworks par Communauté, par an.

- **LES CYCLES DE RENCONTRES :**

L'association a repris à sa charge l'organisation des cycles de rencontres (échanges diplômés/étudiants), précédemment organisés par l'école.

Cette année nous avons eu 26 intervenants diplômés pour 7 cycles de rencontres, avec une moyenne de plus de 3 étudiants présents à chaque rencontre.

# ACTIVITÉS DE L'ASSOCIATION

- **LES AMBASSADEURS**

L'association a mis en place le programme Ambassadeurs.

Les ambassadeurs sont des diplômés, le plus souvent expatriés, qui ont accepté d'être contactés pour répondre aux questions que les diplômés peuvent se poser. (ex : lors d'une prise de poste à l'étranger ou lors d'un projet d'expatriation).

Nous avons aujourd'hui 64 ambassadeurs présents dans 51 pays.

- **INTERVIEWS**

Publications hebdomadaires, alternant entrepreneurs et portraits de diplômés.

39 interviews ont été réalisées cette année contre 18 en 2019-2020.

Afin de mettre en avant les bénévoles de l'association, un nouveau type d'interview a été mis en place : les interviews Coordinateurs. Bientôt, interviews membre de la gouvernance.

- **FONCTIONNEMENT**

Les réunions du bureau et du C.A. ont dorénavant lieu en présentiel et à distance pour permettre à tous de participer depuis la France et l'étranger. Les membres étaient mobilisés et engagés pour contribuer à faire évoluer l'association et accompagner l'adaptation à la période inédite.

- **ESCEM ALUMNI**

Des échanges ont démarré avec le président ESCM Alumni à partir de la fin de l'année 2020. Les discussions ont ensuite été menées avec la participation de membres des 2 associations sur le reste de l'année.

# GOUVERNANCE DE L'ASSOCIATION

Conformément aux statuts, l'association fonctionne avec un bureau et un C.A. Le Conseil d'administration est composé de 20 membres élus, dont 6 élus au bureau. 2 membres associés ont été ajoutés au C.A. en cours d'année.

## BÉNÉVOLES

Outre les membres du Conseil d'administration et du Bureau, l'association fonctionne grâce à l'énergie des coordinateurs présents dans plus de 20 villes partout dans le monde et 64 ambassadeurs présents dans 51 pays.

## SALARIÉS

À la rentrée de septembre 2020, l'association a recruté 3 personnes : 2 en CDI et 1 en contrat d'apprentissage (étudiante d'Excelia).

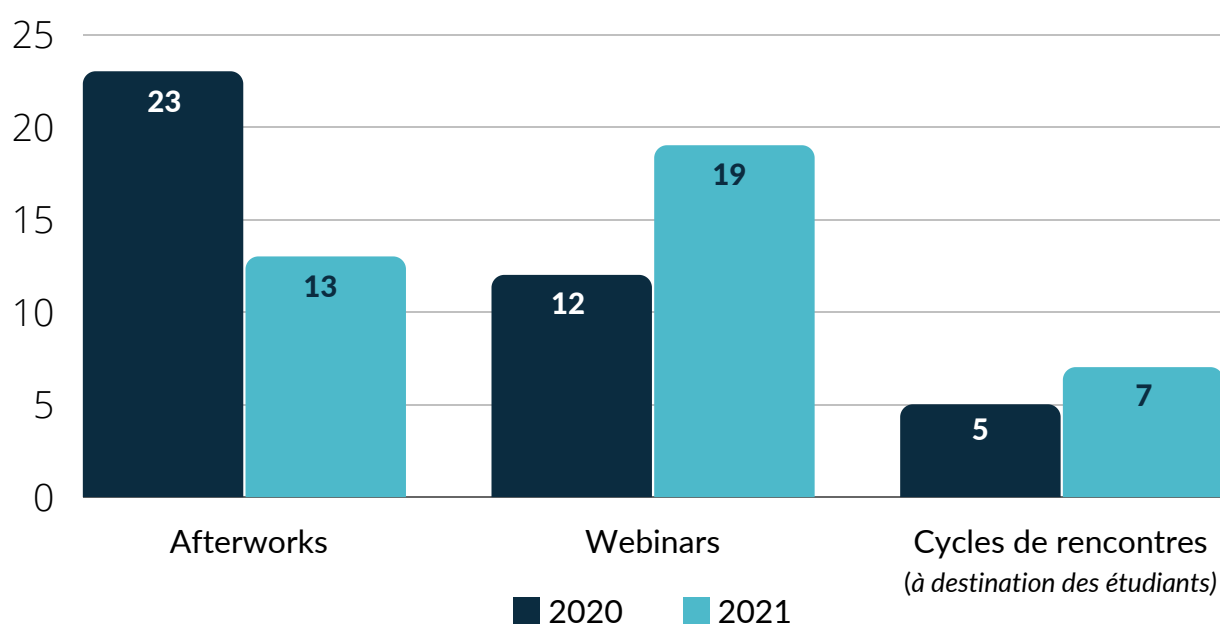
Compte tenu notamment du dispositif gouvernemental d'aide pour les contrats d'apprentissage, un nouvel apprenti (étudiant Excelia) a été recruté pour l'exercice 2021-2022.

L'équipe est donc dorénavant composée de 4 permanents :

- Responsable des Opérations
- Chargée de projet - Animation du réseau
- Chargée de communication - Community Manager
- Assistante Marketing

# L'ASSOCIATION EN QUELQUES CHIFFRES

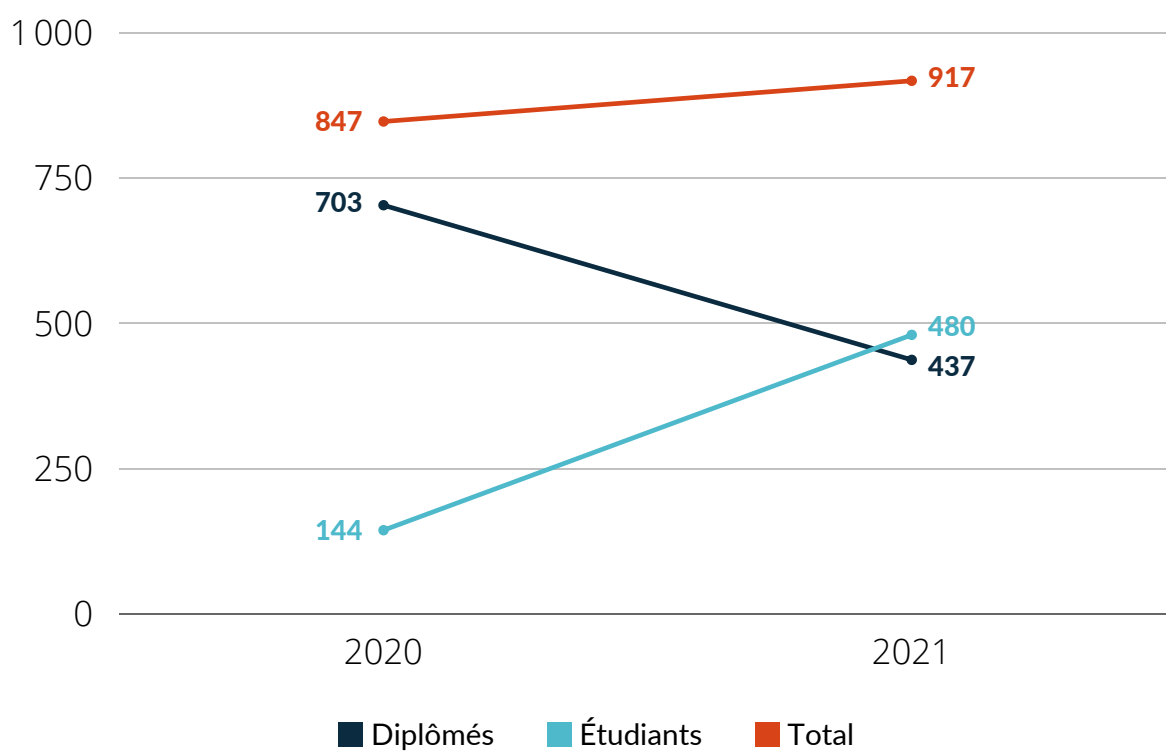
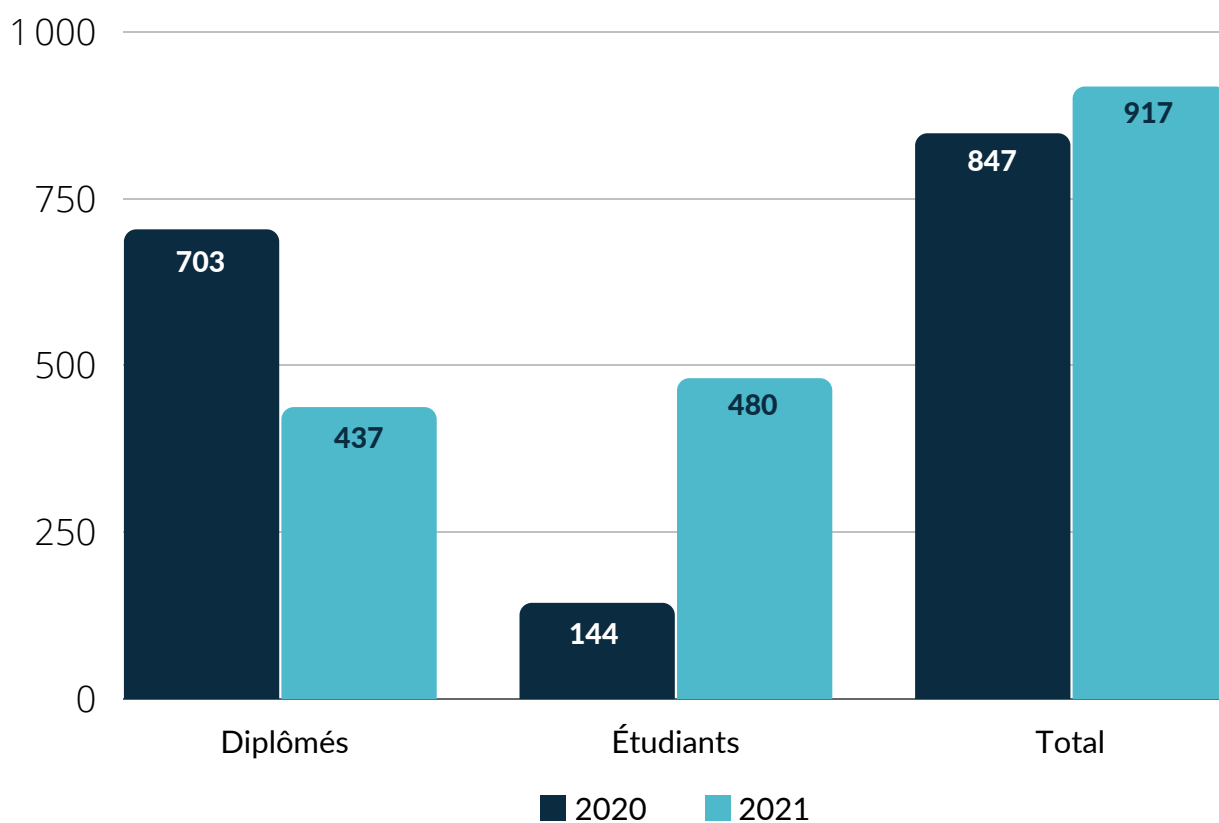
## ÉVÈNEMENTS



	2020	2021
AG	1	1
Afterworks	23	13
Cycles de rencontre	5	7
Webinars	12	19
Séminaire	0	1
<b>TOTAL EVENTS</b>	<b>41</b>	<b>41</b>

Malgré un contexte à nouveau peu favorable à une activité événementielle (confinement et couvre feu d'octobre 2020 à mai 2021), l'association a continué à proposer des activités à ses membres, en s'adaptant au contexte.

## PARTICIPANTS



L'association a répondu à la sollicitation de l'école sur un accompagnement des étudiants pendant la période Covid avec la possibilité de participer à plus d'évènements.

## ADHÉSIONS & COTISATIONS



**2125** cotisations à vie  
+14% par rapport à 2019-2020



ÉTUDIANTES  
à vie

+ 7



DIPLÔMÉES  
à vie

+ 28



COTISATIONS  
annuelles

+ 136

## COACHING JUNIOR



**52** personnes

**46**

Séances #1

Techniques de Recherche  
Emploi, CV et LM

**22**

Séances #2

Simulation d'entretien

**25**

Séances  
LinkedIn

## RÉSEAUX SOCIAUX

Une page instagram a été créée en Mars 2021 et vient s'ajouter aux pages et groupes déjà existants sur les réseaux sociaux.



**2381** abonnés sur la **page**  
**601** abonnés sur le **groupe**

**+12%** *Par rapport à 2019-2020*



**4590** abonnés sur la **page**  
**1382** abonnés sur le **groupe**

**+22%** *Par rapport à 2019-2020*



**895** abonnés sur la **page**

*Nouveauté*

## OFFRES D'EMPLOIS

Les offres d'emplois sont postées quotidiennement sur le groupe LinkedIn dédié et sur le site internet.



**1600** Offres d'emplois postées entre Septembre 2020 et Août 2021

**31** offres / semaine (moyenne)

**1427** à l'international

**173** en France

**+233%** *Par rapport à 2019-2020*



# LES COMMISSIONS

## COMMISSION ÉVÈNEMENTS

En soutien de l'équipe salariée, la commission événement s'est réunie fréquemment cette année pour faire des choix et émettre des avis par rapport aux événements annuels (Week-end de réintégration et Soirée conférence).

Un autre événement majeur a été décidé pour les années à venir : une régata Alumni. La commission a commencé le travail sur la planification et le budget prévisionnel



## COMMISSION ENTREPRENEURS



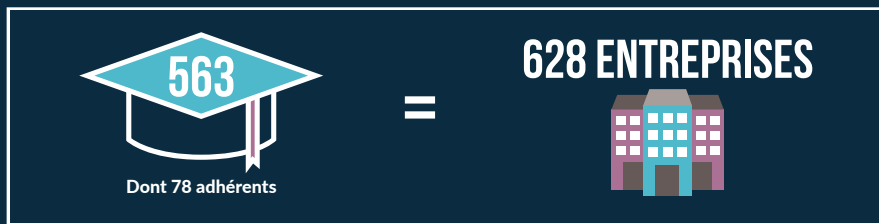
Depuis l'été 2020, un groupe Alumni entrepreneurs ont relancé le Club Entrepreneurs.

Il s'agit de développer une offre de service pour accompagner les Alumni qui créent, reprennent ou clôture une entreprise.

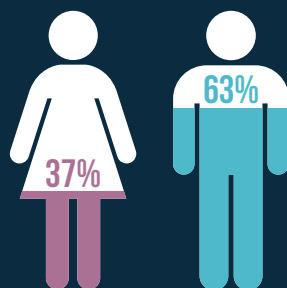
Basée sur la mise en relation entre diplômés, cette commission est en pleine structuration et développement.

Les entrepreneurs de tout secteur sont invités à participer.

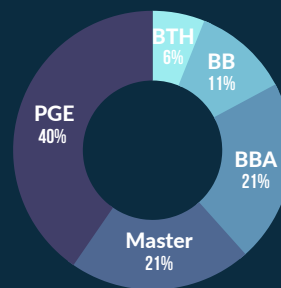
# ICONOGRAPHIE ENTREPRENEURS



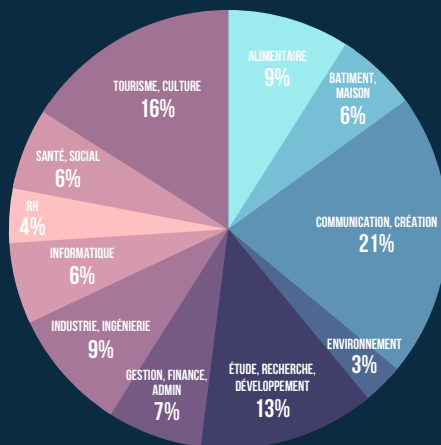
## PROFIL



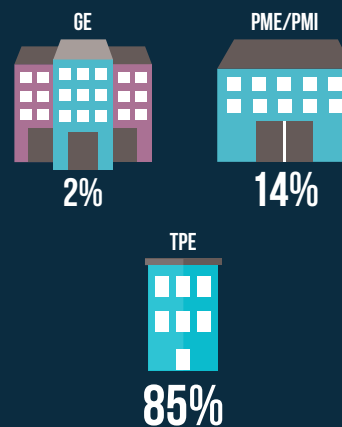
## PROGRAMME EXCELIA



## DOMAINE D'ACTIVITÉ



## TAILLE DES ENTREPRISES

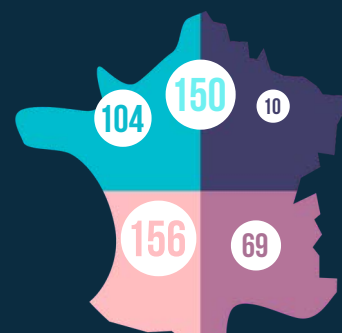


## LOCALISATION

139 entreprises dans le monde (hors France)



489 entreprises en France métropolitaine

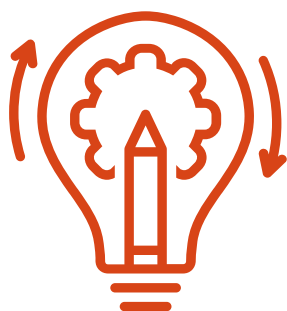


## COMMISSION STATUTS

Nos statuts avaient besoin d'être simplifiés et modernisés. Une commission s'est réunie plusieurs fois dans l'année pour travailler sur le contenu et proposer quelques modifications soumises aux votes de l'A.G.



## COMMISSION DÉVELOPPEMENT INTERNE



Les membres de cette commission très active ont mis en place un questionnaire diffusé à l'ensemble de la Base de données pour permettre de définir les axes de développement souhaités par les Alumni.

Une nouvelle campagne de sondage sera relancée afin d'atteindre un nombre significatif de répondants.



# ANALYSES

01/09/2020 - 31/08/2021

## PÉRIODE D'ACTIVITÉ EN PRÉSENTIEL RESTREINTE

### MAIS...

- Nombre d'évènements maintenus

	2019-2020	2020-2021
<b>TOTAL EVENTS</b>	<b>41</b>	<b>41</b>
<b>TOTAL PARTICIPANTS</b>	<b>847</b>	<b>917</b>

- Création d'un Marché de Noël
- Mise en place d'une base de données Entrepreneurs
- Recrutement de 64 ambassadeurs dans 51 pays
- Recrutement de 6 coordinateurs sur des villes où nous n'en avons pas ou plus

## ACTIVITÉ ÉVÈNEMENT RESTREINTE

### MAIS...

- Maintien du Week-End de Réintégration, avec près de 90 participants malgré un contexte défavorable
- Développement de notre présence sur les réseaux sociaux
- Mise en place d'outils de gestion de la communication
- Réalisation d'une charte graphique

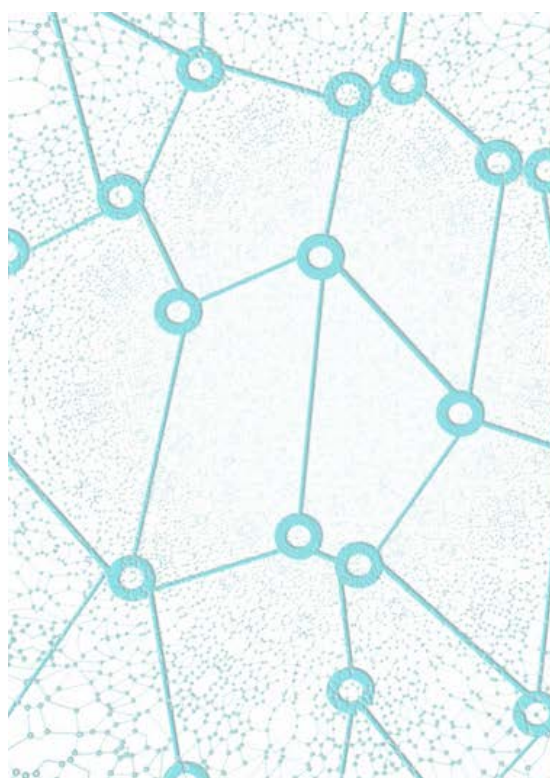
**03**

# **PERSPECTIVES**

**2020 - 2021**

# PLAN D' ACTIONS 2021/2022

- Reprise de la dynamique des évènements en présentiel (déjà 8 afterworks prévus d'ici début Octobre)
- Activité dupliquée sur les différents campus d'Excelia (La Rochelle, Orléans, Tours).
- Augmenter la visibilité de l'association au sein des Campus
- Créer une culture Alumni dès le début des études
- Continuer à développer une offre de service multicanales
- Renforcer notre rayonnement dans les Communautés d'Alumni en France et à l'international



 Alumni  
— LR excelia —

***PLAN  
D' ACTIONS  
21-22***

**04**

# **ANNEXES**



An open notebook with lined pages is shown from a top-down perspective, resting on a dark wooden surface. A cup of coffee is partially visible in the upper right corner. The text 'ANNEXE 1' is overlaid in white on the notebook pages.

# ANNEXE 1

**COMPTES ANNUELS  
PRÉPARÉS PAR EXCO VALLIANCE**



## Bilan

	Brut	Amortissements Dépréciations	Net au 31/08/21	Net au 31/08/20
<b>ACTIF IMMOBILISE</b>				
<b>Immobilisations incorporelles</b>				
Frais d'établissement				
Frais de recherche et de développement				
Donations temporaires d'usufruit				
Concessions, brevets et droits assimilés	30 000	5 200	24 800	
Droit au bail				
Autres immob. incorporelles / Avances et acom				24 000
<b>Immobilisations corporelles</b>				
Terrains				
Constructions				
Installations techniques, matériel et outillage				
Autres immobilisations corporelles	1 542	87	1 455	
Immob. en cours / Avances et acomptes				
Biens reçus par legs / donations destinés à être				
<b>Immobilisations financières</b>				
Participations et créances rattachées				
TIAP & autres titres immobilisés				
Prêts				
Autres immobilisations financières				
<b>Total I</b>	<b>31 542</b>	<b>5 287</b>	<b>26 255</b>	<b>24 000</b>
<b>ACTIF CIRCULANT</b>				
Stocks				
Matières premières et autres approv.				
En cours de production de biens				
En cours de production de services				
Produits intermédiaires et finis				
Marchandises				
Avances et acomptes versés sur commandes				4 410
Créances				
Usagers et comptes rattachés	3 345		3 345	380
Créances reçues par leg ou donations				
Autres créances				
Divers				
Valeurs mobilières de placement				
<b>Instruments de trésorerie</b>				
Disponibilités	494 728		494 728	448 966
Charges constatées d'avance	1 920		1 920	
<b>Total II</b>	<b>499 993</b>		<b>499 993</b>	<b>453 756</b>
Charges à répartir sur plusieurs exercices (III)				
Prime de remboursement des obligations (IV)				
Ecarts de conversion - Actif (V)				
<b>TOTAL GENERAL (I+II+III+IV+V)</b>	<b>531 535</b>	<b>5 287</b>	<b>526 248</b>	<b>477 756</b>

## Bilan

	Net au 31/08/21	Net au 31/08/20
<b>FONDS PROPRES</b>		
<b>Fonds propres sans droit de reprise</b>	<b>471 107</b>	<b>404 393</b>
Première situation nette établie		
Fonds statutaires		
Dotations non consommables		
Autres fonds propres sans droit de reprise	471 107	404 393
<b>Fonds propres avec droit de reprise</b>		
Fonds statutaires avec droit de reprise		
Autres fonds propres avec droit de reprise		
Ecarts de réévaluation		
<b>Réserves</b>		
Réserves statutaires ou contractuelles		
Réserves pour projet de l'entité		
Autres réserves		
Report à nouveau		
<b>Excédent ou déficit de l'exercice</b>	<b>36 375</b>	<b>66 714</b>
<b>Situation nette (sous-total)</b>	<b>507 483</b>	<b>471 107</b>
Fonds propres consommables		
Subventions d'investissement		
Provisions réglementées		
Droit des propriétaires (commodat)		
<b>Total I</b>	<b>507 483</b>	<b>471 107</b>
<b>FONDS REPORTES ET DEDIES</b>		
Fonds reportés liés aux legs ou donations		
Fonds dédiés		
<b>Total II</b>		
<b>PROVISIONS</b>		
Provisions pour risques		
Provisions pour charges		
<b>Total III</b>		
<b>DETTES</b>		
Emprunts obligataires et assimilés		
Emprunts		
Découverts et concours bancaires		
Emprunts et dettes auprès des établissements de crédits		
Emprunts et dettes financières diverses		
Avances et acomptes reçus sur commandes en cours		
Dettes fournisseurs et comptes rattachés	10 053	870
Dettes des legs ou donations		
Dettes fiscales et sociales	6 412	5 778
Dettes sur immobilisations et comptes rattachés		
Autres dettes	200	
Produits constatés d'avance	2 100	
<b>Total IV</b>	<b>18 765</b>	<b>6 648</b>
Ecarts de conversion - Passif (V)		
<b>TOTAL GENERAL (I+II+III+IV+V)</b>	<b>526 248</b>	<b>477 756</b>

## Compte de résultat

	du 01/09/20 au 31/08/21 12 mois	du 01/09/19 au 31/08/20 12 mois
<b>PRODUITS D'EXPLOITATION</b>		
Cotisations		
<b>Ventes de biens et de services</b>		
Ventes de biens		
Ventes de prestations services		
<b>Produits de tiers financeurs</b>	<b>210 010</b>	<b>222 944</b>
Concours publics et subventions d'exploitation	200 000	200 000
Vts des fondateurs ou conso. de la dot. consommable		
Ressources liées à la générosité du public	10 010	22 944
Contributions financières		
Repr. / amort., dépréc., prov. et transferts de charges	9 455	3 552
Utilisation des fonds dédiés		
Autres produits	16	46
<b>Total I</b>	<b>219 481</b>	<b>226 542</b>
<b>CHARGES D'EXPLOITATION</b>		
Achats de marchandises		
Variations de stock		
Autres achats et charges externes	60 179	84 335
Aides financières		
Impôts, taxes et versements assimilés	667	429
Salaires et traitements	92 571	57 591
Charges sociales	25 521	18 069
Dotations aux amortissements et aux dépréciations	5 287	
Dotations aux provisions		
Reports en fonds dédiés		
Autres charges	7	510
<b>Total II</b>	<b>184 232</b>	<b>160 933</b>
<b>1. RESULTAT D'EXPLOITATION (I-II)</b>	<b>35 249</b>	<b>65 609</b>
<b>PRODUITS FINANCIERS</b>		
De participation		
D'autres valeurs mobilières et créances de l'actif immob.		
Autres intérêts et produits assimilés	1 126	1 105
Repr./ provisions, dépréciations et transferts de charges		
Différences positives de change		
Produits nets / cessions de valeurs mob. de placement		
<b>Total III</b>	<b>1 126</b>	<b>1 105</b>
<b>CHARGES FINANCIERES</b>		
Dotations aux amort., aux dépréciations et provisions		
Intérêts et charges assimilées		
Différences négatives de change		
Chges nettes / cessions de valeurs mob. de placement		
<b>Total IV</b>		
<b>2. RESULTAT FINANCIER (III-IV)</b>	<b>1 126</b>	<b>1 105</b>
<b>3. RESULTAT COURANT avant impôts (I-II+III-IV)</b>	<b>36 375</b>	<b>66 714</b>
<b>PRODUITS EXCEPTIONNELS</b>		
Sur opérations de gestion		
Sur opérations en capital		
Reprises provisions, dép., et transferts de charge		
<b>Total V</b>		

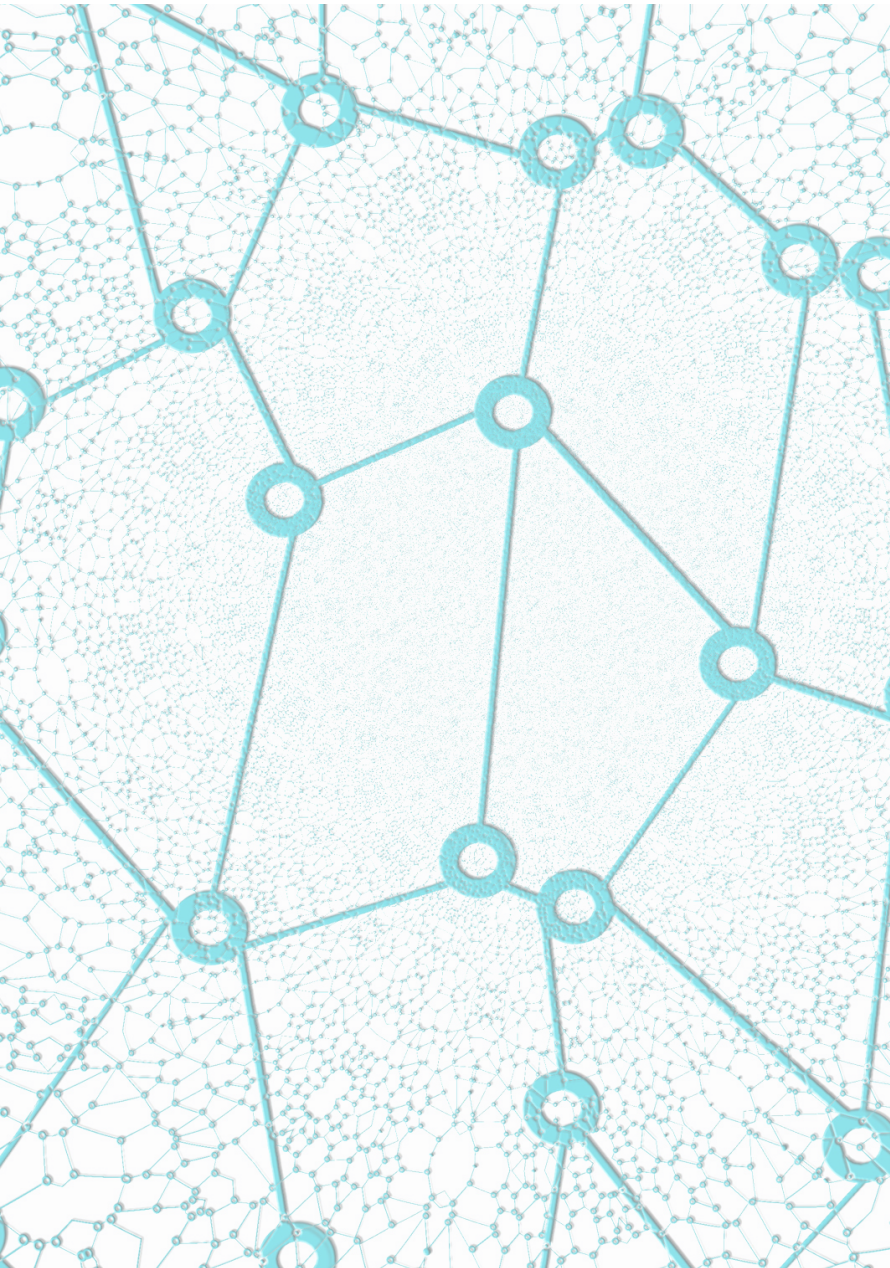
## Compte de résultat

	du 01/09/20 au 31/08/21 12 mois	du 01/09/19 au 31/08/20 12 mois
CHARGES EXCEPTIONNELLES		
Sur opérations de gestion		
Sur opérations en capital		
Dot. amortissements, aux dépréciations et provisions		
<b>Total VI</b>		
<b>4. RESULTAT EXCEPTIONNEL (V-VI)</b>		
Participation des salariés aux résultats (VII)		
Impôts sur les bénéfices (VIII)		
<b>Total des produits (I + III + V)</b>	<b>220 608</b>	<b>227 647</b>
<b>Total des charges ((II + IV + VI + VII + VIII))</b>	<b>184 232</b>	<b>160 933</b>
<b>EXCEDENT OU DEFICIT</b>	<b>36 375</b>	<b>66 714</b>
<b>CONTRIBUTIONS VOLONTAIRES EN NATURE</b>		
Dons en nature		
Prestations en nature		
Bénévolat		
<b>TOTAL</b>		
<b>CHARGES DES CONTRIBUTIONS VOLONTAIRES EN NATURE</b>		
Secours en nature		
Mise à disposition gratuite		
Personnel bénévole		
<b>TOTAL</b>		

An open notebook with lined pages is shown from a top-down perspective, resting on a dark wooden surface. A cup of coffee is partially visible in the upper right corner. The text 'ANNEXE 2' is overlaid in white on the notebook pages.

# ANNEXE 2

## **PLAN D'ACTIONS 2021/2022**



Alumni

— LR excelia —

***PLAN  
D' ACTIONS  
21-22***

- Diversité
  - Convivialité
  - Engagement
  - Partage
  - Entraide

NOS  
VALEURS



# Vision

Partout dans le monde des Alumni proches de vous\*



# Missions

1. Contribuer à développer le sentiment d'appartenance au Réseau
2. Devenir la référence du Career Coaching



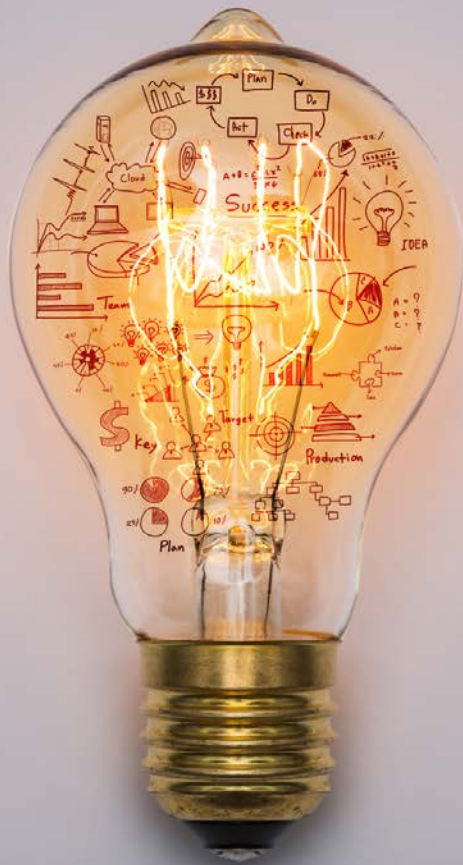
# Orientations Stratégiques

**Pour affirmer notre positionnement de réseau à forte valeur ajoutée auprès des diplômés et des étudiants de l'ensemble des écoles et formations qui composent Excelia Group :**

- Reconnecter les différentes générations d'Alumni
- Densifier l'offre de services
- Renforcer notre présence et notre rayonnement en France et à l'international

\*Everywhere in the world, Alumni are close to you





# Notre vision 21-22

Nous voulons continuer à être connus  
et reconnus pour :

Notre valeur  
ajoutée  
pour  
l'employabilité

Notre présence  
à travers  
le monde

Etudiants + Diplômés

## Contribuer à développer le sentiment d'appartenance au Réseau

- Sensibiliser la communauté dès son entrée dans l'école (visibilité dans l'école dès les prospects)
- Valoriser les intérêts communs
- Reconnaître une image de marque

## Devenir la référence du Career Coaching

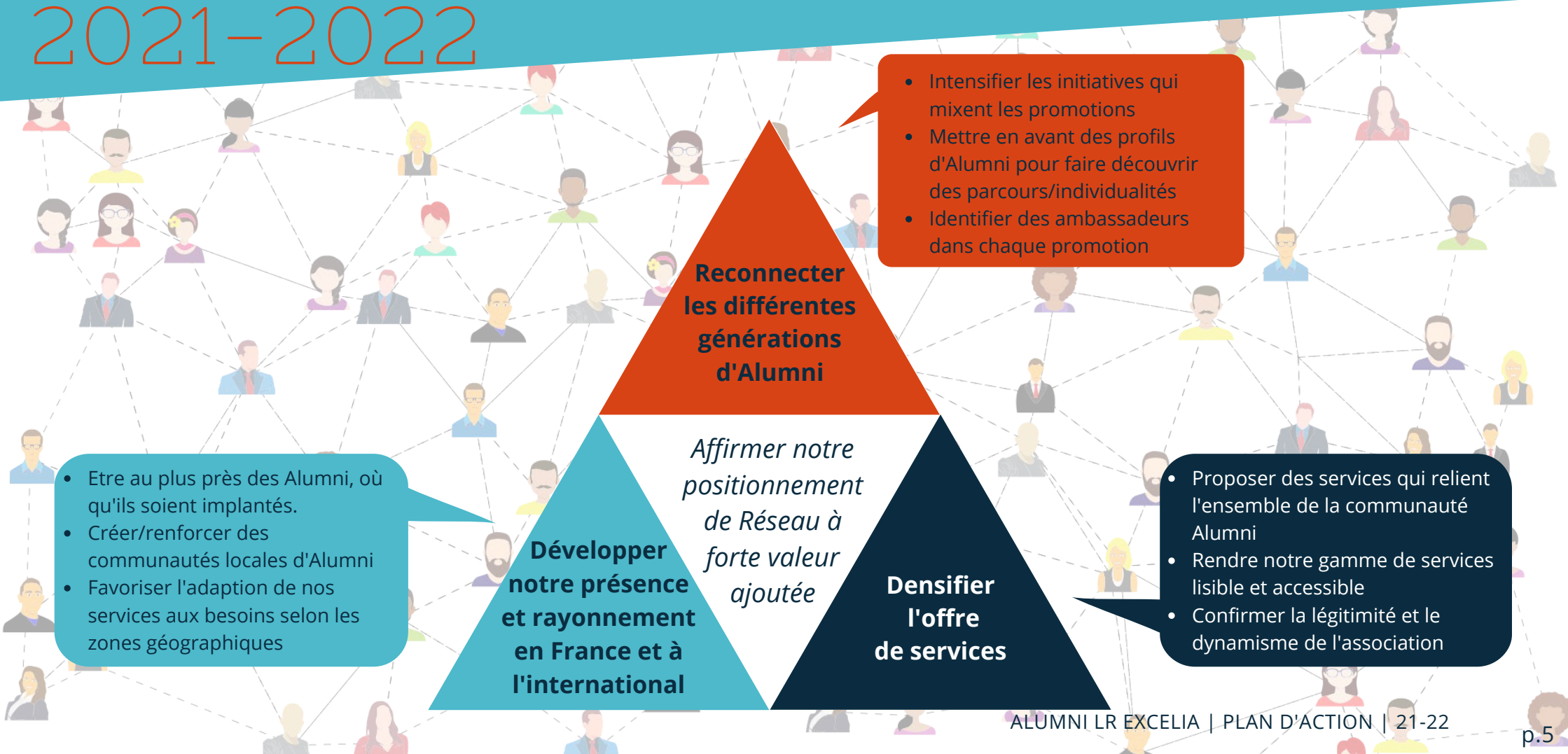
- Servir l'employabilité de tous les Alumni
- Adapter les services pour accompagner les Alumni tout au long de leur vie professionnelle
- Contribuer à la formation tout au long de la vie



# Nos missions 21-22



# Orientations Stratégiques 2021-2022



# PLAN D'ACTION 2021-2022

## Intensifier

notre offre

### *Offre de services*

- Packager et marketer l'offre existante pour l'upgrader en Career Coaching
- Développer l'offre de services Entrepreneuriat (formation, kit, etc...)
- Formation tout au long de la vie en lien avec Excelia (séminaires, slots de connaissances, modules, etc...)
- Sonder tous les diplômés (incl. ESCM) pour faire évoluer toute l'offre de service

### *Présence en France & à l'international*

- Adaptation permanente du maillage
- Entretien de notre réseau relais des coordinateurs

# PLAN D'ACTION 2021-2022

## Renforcer les moyens

### *R.H.*

Renouvellement d'un contrat d'apprentissage de 12 mois en alternance pour soutenir l'équipe de trois permanentes

### *Outils Digitaux*

- Synchronisation du site web avec une application
- Déploiement continu sur de nouveaux réseaux sociaux : Développement communauté et engagement sur les RS

# PLAN D'ACTION 2021-2022

## Capitaliser sur les succès

### *Évènements*

- Week-End de Réintégration
- Conférence annuelle
- Séminaire coordinateurs
- Webinars

### *Identifier / sourcer*

D'Alumni référents pour leur trajectoire professionnelle, leur situation géographique ou leur expertise sectorielle

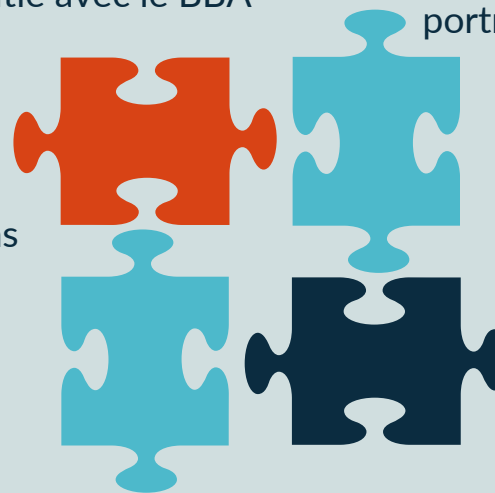


# PLAN des ACTIONS

Sept. 2021  
Aout 2022

# Reconnecter les différentes générations d'Alumni

- ▶ 1 soirée conférence par programme avec l'intervention d'Alumni de différentes promotions
- ▶ Développement des synergies avec les **programmes**, comme initié avec le BBA
- ▶ Identification d'1 ou 2 ambassadeurs / Leader d'opinion par promotions
- ▶ Alumni Day : Évènement de rentrée sur chaque campus
- ▶ Développement des synergies avec les **services de l'école** (International, Communication, DREC, Student Life)
- ▶ Identification & Interviews de 40 Alumni Salariés Top Exec & entrepreneurs
- ▶ Mardi Alumni : Rdv Alumni (cycle de conférences, portraits, actus réseau)
- ▶ Réseaux sociaux : Développement communauté et engagement
- ▶ 1 vidéo par programme - mise en avant success stories Alumni
- ▶ Proposer une offre de parrainage pour les adhérents en dernière année
- ▶ Scap : 2 ou 3 étudiants







# Densifier l'offre de services

## CAREER COACHING

5 offres d'emploi par jour  
Groupe LinkedIn + Site web

Augmenter le trafic sur le groupe  
offres d'emploi

Faire évoluer l'offre en anglais

Développer l'accompagnement 'senior'

Offre de formation tout au long  
de la vie

## ENTREPRENEURIAT

Diversification formules  
d'accompagnement

Enrichissement base de données

Mise en ligne plateforme  
entrepreneurs connectés



## ANIMATION RÉSEAU

Création de clubs pros thématiques  
et clubs sportifs

Création d'un pack  
accompagnement à l'expatriation

10 webinars

Replay disponible pour les adhérents

Offre spécifique pour les cotisants  
annuel par programme (ex BBA)

# Développer notre présence en France et à l'international

## ▶ Ouverture (ou réouverture) et animation des communautés :

### **17 en France:**

Angers - Bayonne/Biarritz - Bordeaux - Clermont-Ferrand - La Rochelle - Lille  
- Lyon - Marseille - Nantes - Nice - Paris - Poitiers - Reims - Rennes -  
Toulouse - Tours - Strasbourg

### **16 à l'international:**

Barcelone - Bogota - Bruxelles - Dublin - Hong-Kong - Londres - Luxembourg  
- Madrid - Montreal - Munich - New York - Pékin - Shanghai - Singapour -  
Sydney - Toronto

## ▶ **3 afterworks minimum par communauté:**

- Conférences
- Apéro réseau
- Sorties sport & culture

## ▶ **Coopération inter-écoles pour l'animation du réseau international**

## ▶ **Développement du réseau des ambassadeurs (point relais infos)**

## ▶ **Synergie avec service international école**

## *Augmenter le nombre d'adhérents et de cotisants*

- Engager les étudiants dès leurs premiers pas au sein de l'école
- Ré-engager les promotions d'Alumni déconnectées de l'association

## *Obtenir le rescrit fiscal*

- Encourager et rapprocher les entreprises de l'association

## *Favoriser le mécénat*

- Brander des évènements de l'association

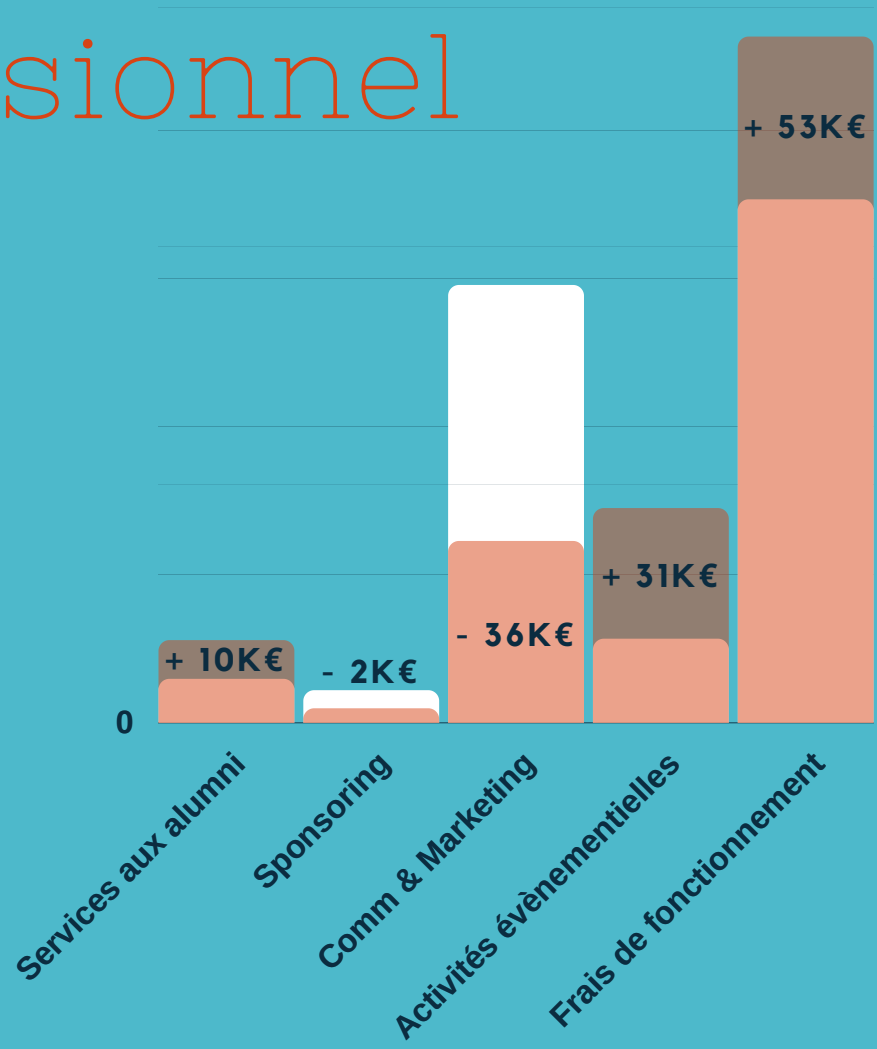


# Business Model 21-22

# Budget prévisionnel 21-22\*

**RÉALISÉ**  
**2020-2021\***

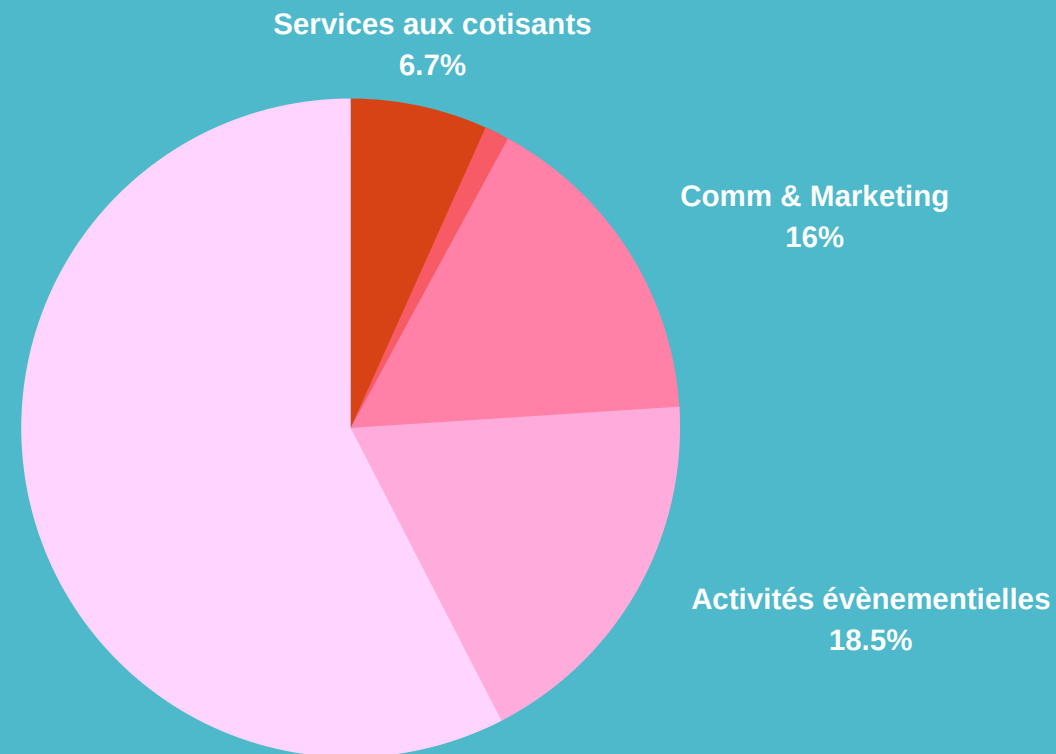
**PRÉVISIONNEL**  
**2021-2022**



\*Situation au 07/07/2020

# Budget prévisionnel 21-22\*

Frais de fonctionnement  
57.6%



\*Budget prévisionnel détaillé à venir

# xl Alumni

— LR excelia —

**2020 - 2021**

**18700** Diplômés et étudiants

**45** Bénévoles et salariés actifs

**20** Villes en France & à l'international

**25** Evènements

**13** Webinars

Interviews

**2000** Cotisants (+12%)

